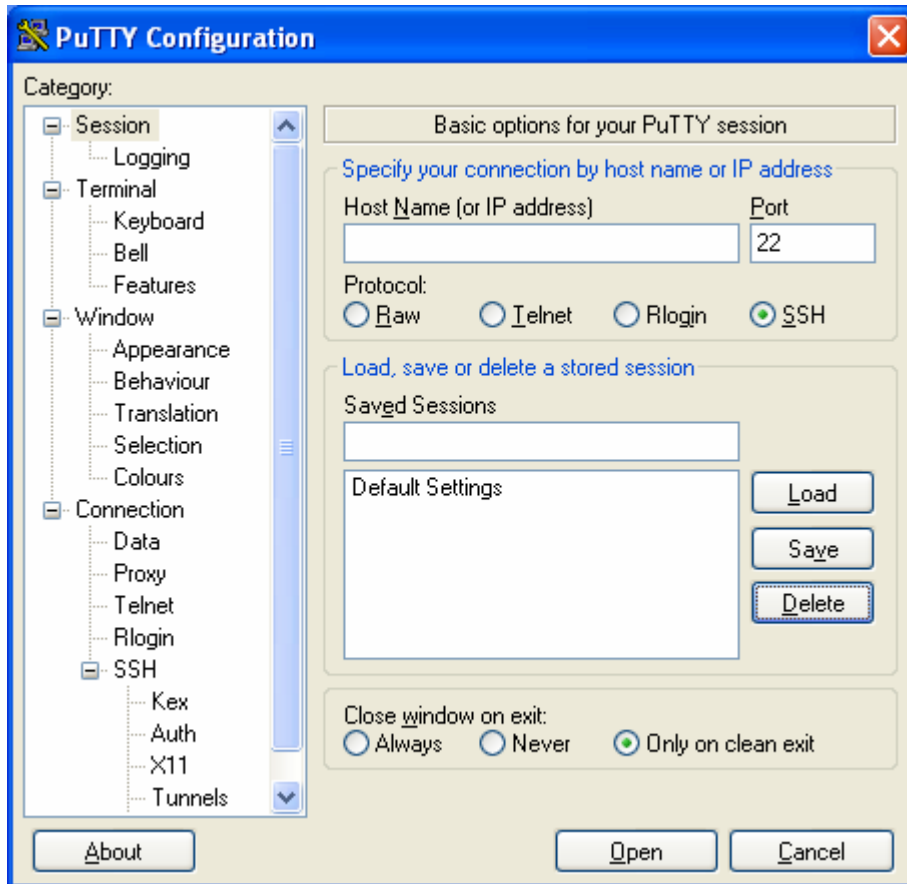


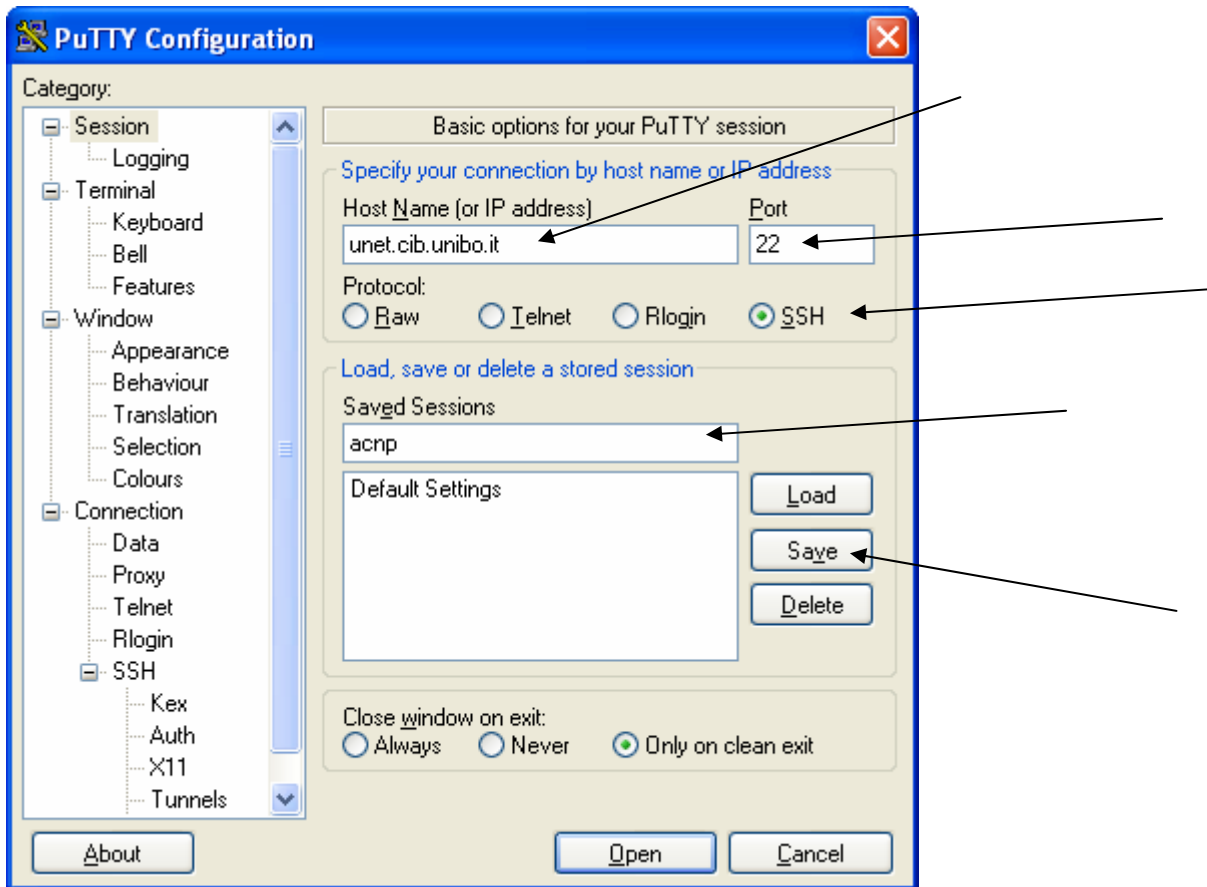
Configurazione PUTTY per ACNP.

Cliccare su download e salvarlo sul desktop, poi aprirlo
Si aprirà la seguente videata:



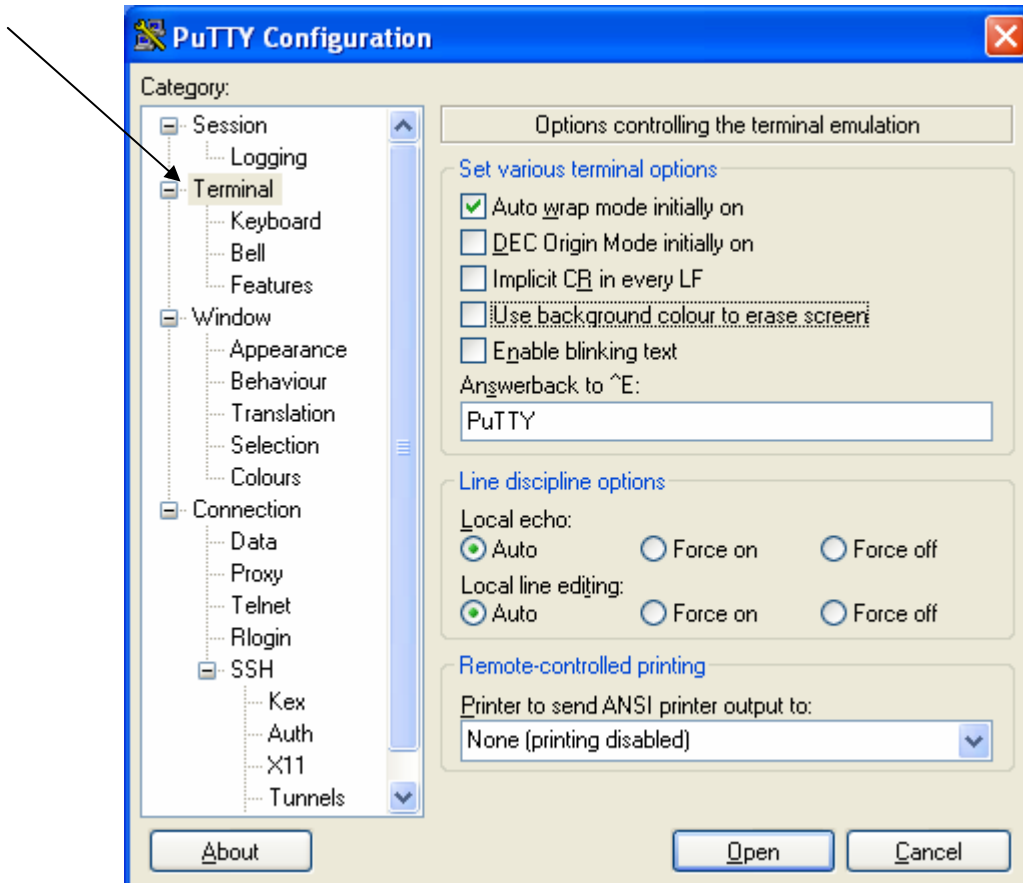
Configurazione PUTTY per ACNP ok.doc

Compilare i seguenti campi e poi cliccare su Save



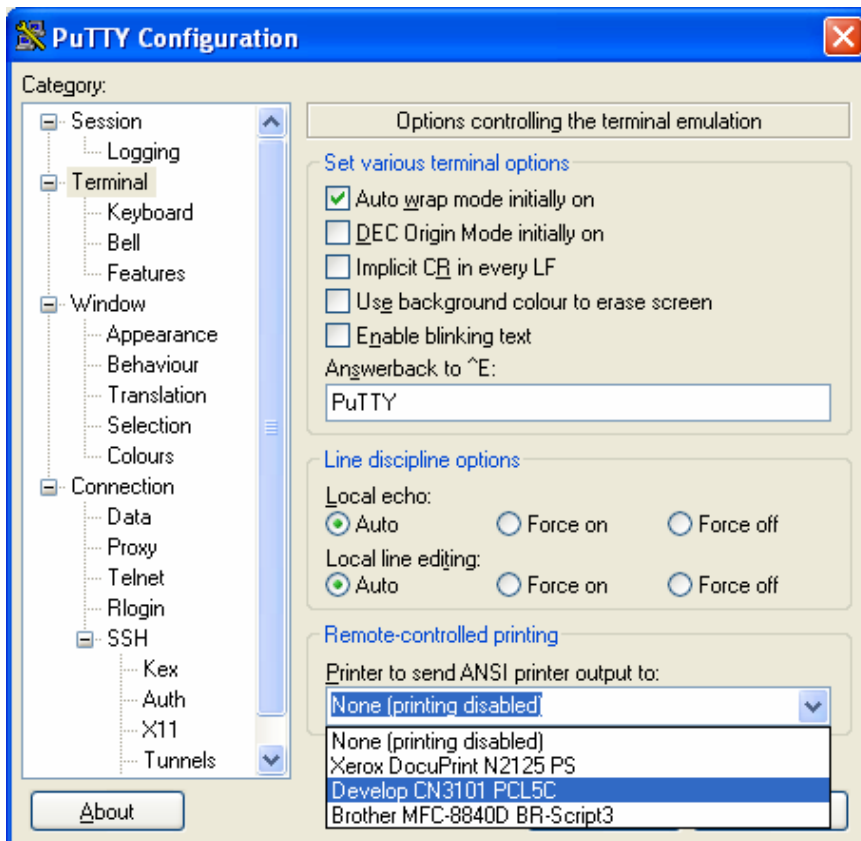
Configurazione PUTTY per ACNP ok.doc

Spostarsi sul menù a sinistra e cliccare su TERMINAL

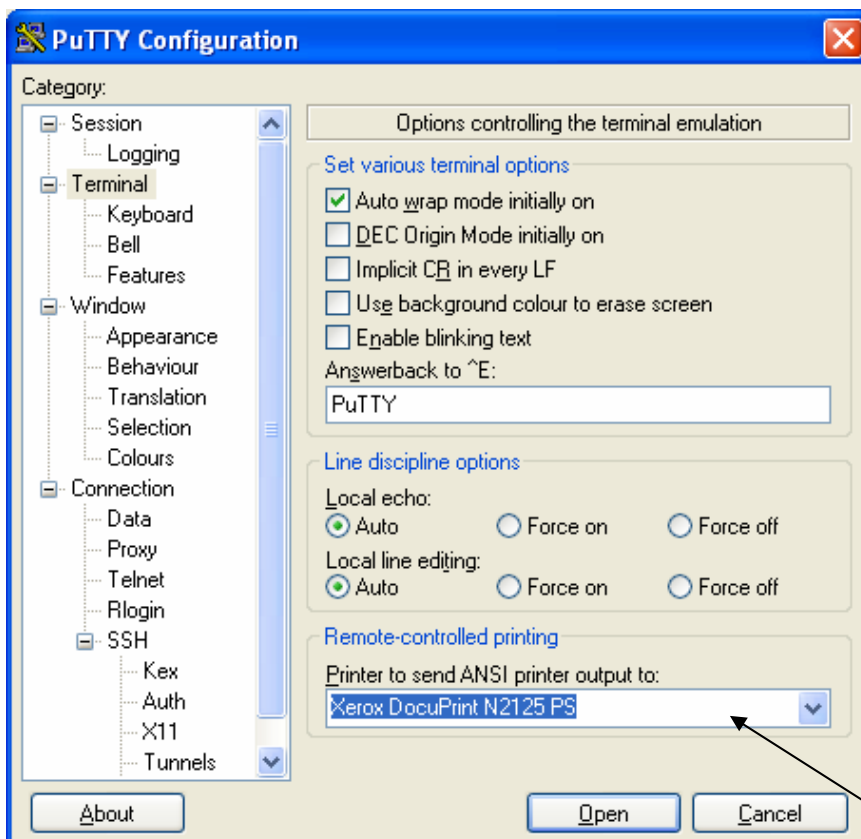


Configurazione PUTTY per ACNP ok.doc

Cliccare sul menù a Tendina sotto la voce Remote controlled printing

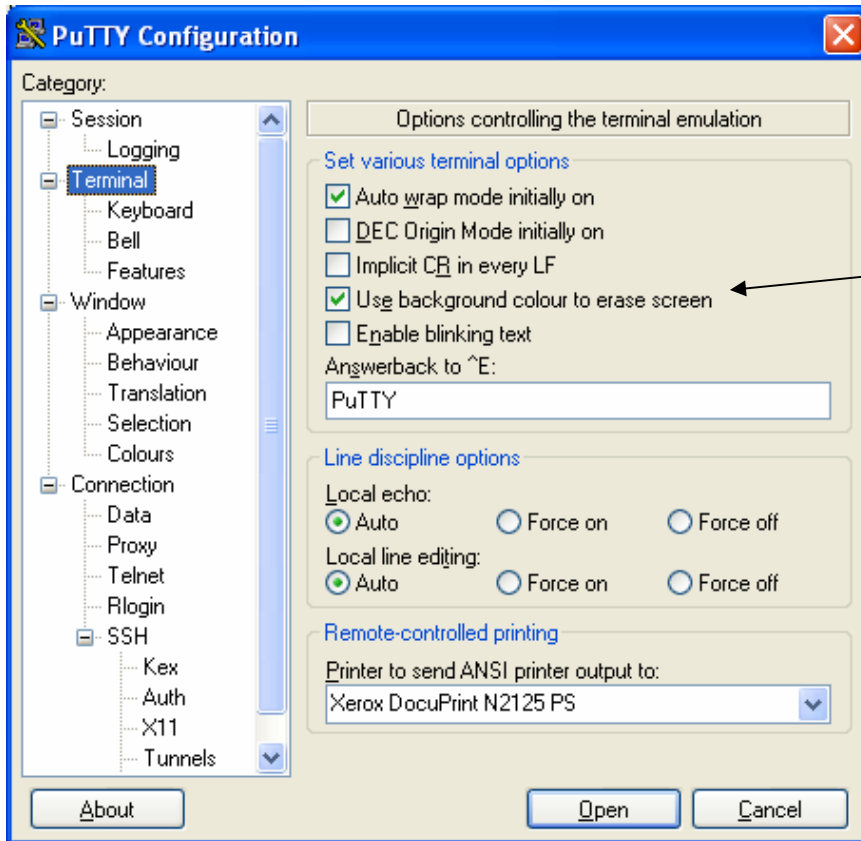


Scegliere dal menù la stampante su cui si desidera stampare:

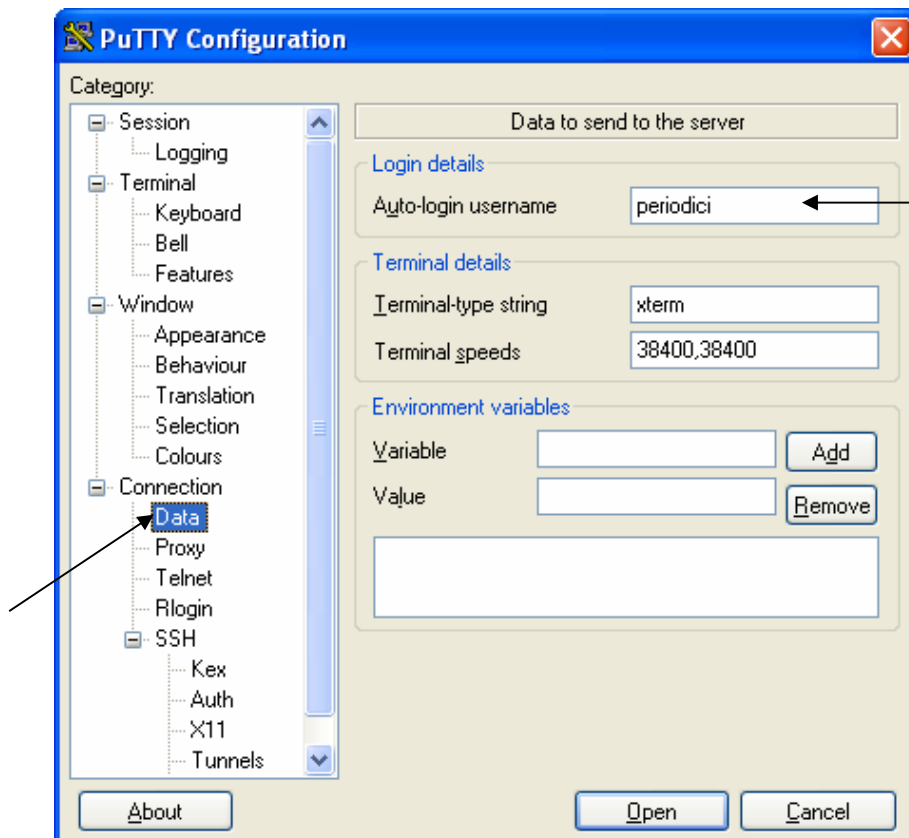


Configurazione PUTTY per ACNP ok.doc

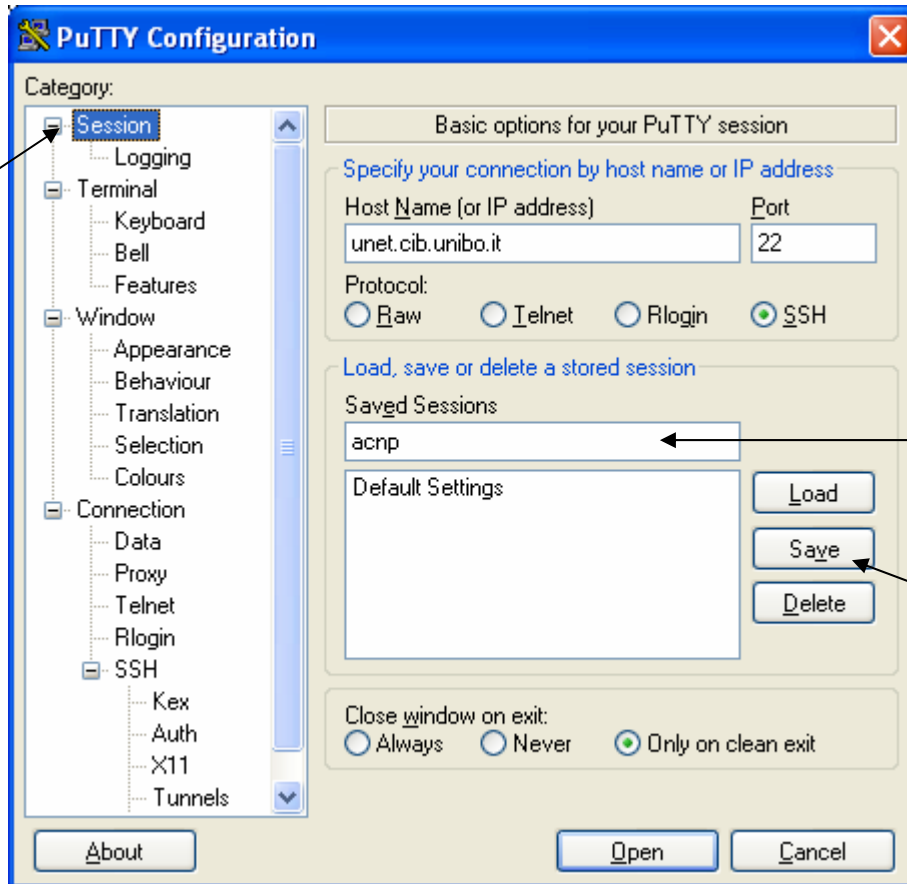
Selezionare le caselle sottoindicate:



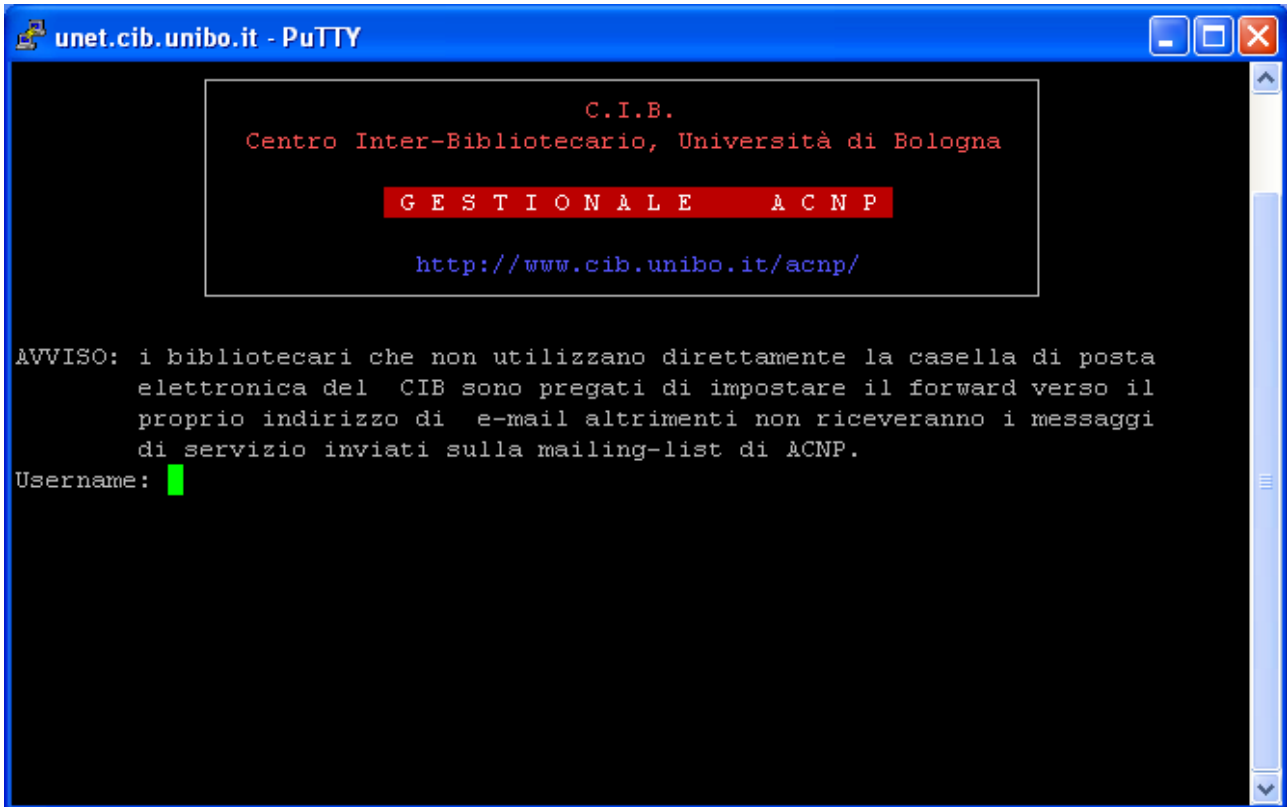
Spostarsi sul menu a sinistra e cliccare su data per compilare il seguente dato:



Ritornare quindi sulla voce SESSION del menù a sinistra e cliccare nuovamente SAVE. E' importante che in Saved Session sia presente la scritta ACNP



A questo punto premere OPEN e apparirà la finestra nera di ACNP.
Se dovesse presentare una finestra intermedia selezionare NO



Tutte le volte che vorrete aprire una nuova sessione di ACNP dovrete “cliccare” su ACNP, poi su OPEN

